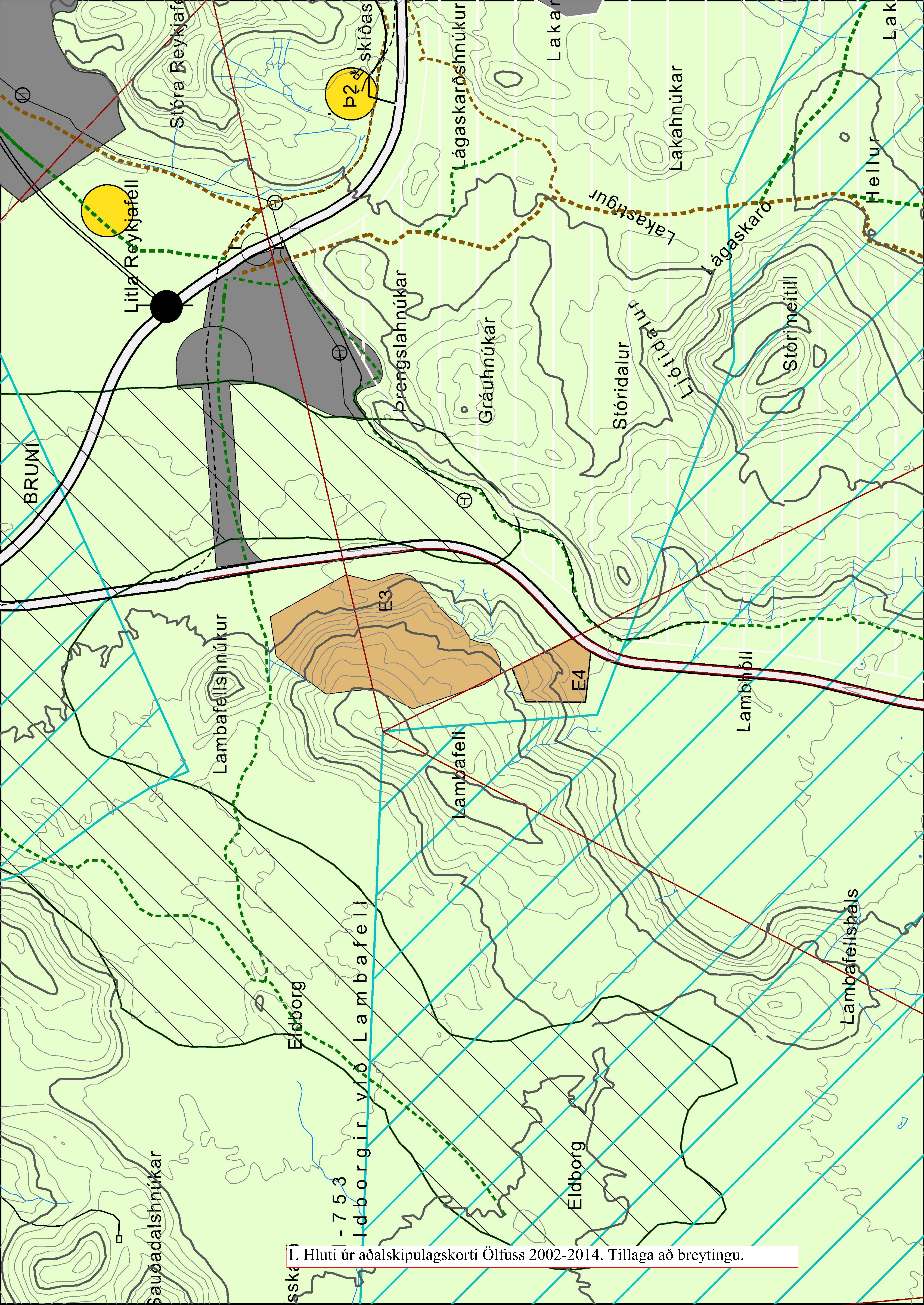


FYLGISKJÖL 1. Kort og gögn

1. Hluti úr aðalskipulagskorti Ölfuss 2002-2014. Tillaga að breytingu.
2. Lóðablað fyrir námusvæði Jarðefnaiðnaðar. Verkfræðistofa Suðurlands ehf.
3. Vinnslusvæði JEI, tillaga 1.
4. Vinnslusvæði JEI, tillaga 2.
5. Vinnslusvæði JEI og Árvéla.
6. Snið í námusvæði JEI.
7. Hluti úr korti: Gönguleiðir við Þorlákshöfn, Verkfræðistofa Suðurlands ehf.
8. Eldborgir undir Lambafelli-Svínahraun. Verndartillaga um náttúruvætti.
9. Vindrós frá veðurstöð Vegagerðarinnar við Þrengslaveg.



1. Hluti úr aðalskipulagskortu Ölfuss 2002-2014. Tillaga að breytingu.



2. Lóðablað fyrir námusvæði Jarðefnaiðnaðar. Verkfræðistofa Suðurlands ehf.

L=xx.xx Heð lóðar við lóðarmörk
 G=xx.xx Heð gétu við lóðarmörk
 FS=xx.xx Heð skjalheimæðar
 Fr=xx.xx Heð regnvatnshæimaðar
 Endi hæimaða er 1.2m fjárlagð frá lóðarmörkum, við gétu, nema annað sé tilgreint á lóðarbláði.

- Neysluvahn
- Hitaveita
- Frærennall
- Regnvahn
- Rafstrengur
- Otflnur lóðar
- Bifreiðastæði innan lóðar og fjáridi
- Flatarmál lóðar
- Nýfingarhlutfall lóðar
- Byggingarreitir á lóð, bindandi
- Byggingarreitir á lóð, hámark
- Gólfkæli húsa og heðarfjéidi
- Menistefna
- Bifreiðageymala / Fjéidi bifreiða

HMITASKRA

Nafn	A-hnit	N-hnit
L01	379292.6	392905.6
L02	379411.8	393199.8
L03	379646.3	393511.3
L04	380137.4	393584.7
L05	380202.8	393117.4

KVADIR :

SVETARFÉLAGIÐ ÖLFUS
 HAFNARBERG 1, S. 480 3600, FAX: 480 3601

Skipulags- og byggingarúlfraði

Hitakerfi:	ISN93	Landnúmer:	
Heðakerfi:			
Vörpun:			

LAMBAFELL LAND

TILLAGA AD LÓÐ

LÓÐABLAÐ

1:5000

Stöð á díska: Sérámafrín: Verkrn. 07.274 Bl.nr.

Formað: PB Telknöð: PB Yfirfærð: Dags: 27.9.07 Samþykkt:

VERKFRÆÐISTOFA SUÐURLANDS EHF

AUSTURVEGUR 3-5 - 800 SELFÖSS Sími: 482 3900 Fax: 482 3914 Netfang: verkfr@selfoss.is

ÖLFUS, AFRÉTTUR

ÖLFUS,

HJALLI,

ÞRENGSLAVEGUR

NÁMA (AV

Lambafell

KORT 3

L04

496.52

L03

LAMBAFELL LAND
F=37,1 ha

471.81

ADSTÖÐU OG
LACERSVÆÐI
2 ha

ADKORT
L05

NAMJUSVÆÐI JARÐEFNAIDNAÐAF ehf
F=23,1 ha

ÁÆTLUÐ EFNISTAKA 18.000.000m³
Á 30 ÁRUM

934.52

400

300

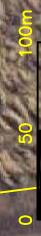
500

389.9

L02

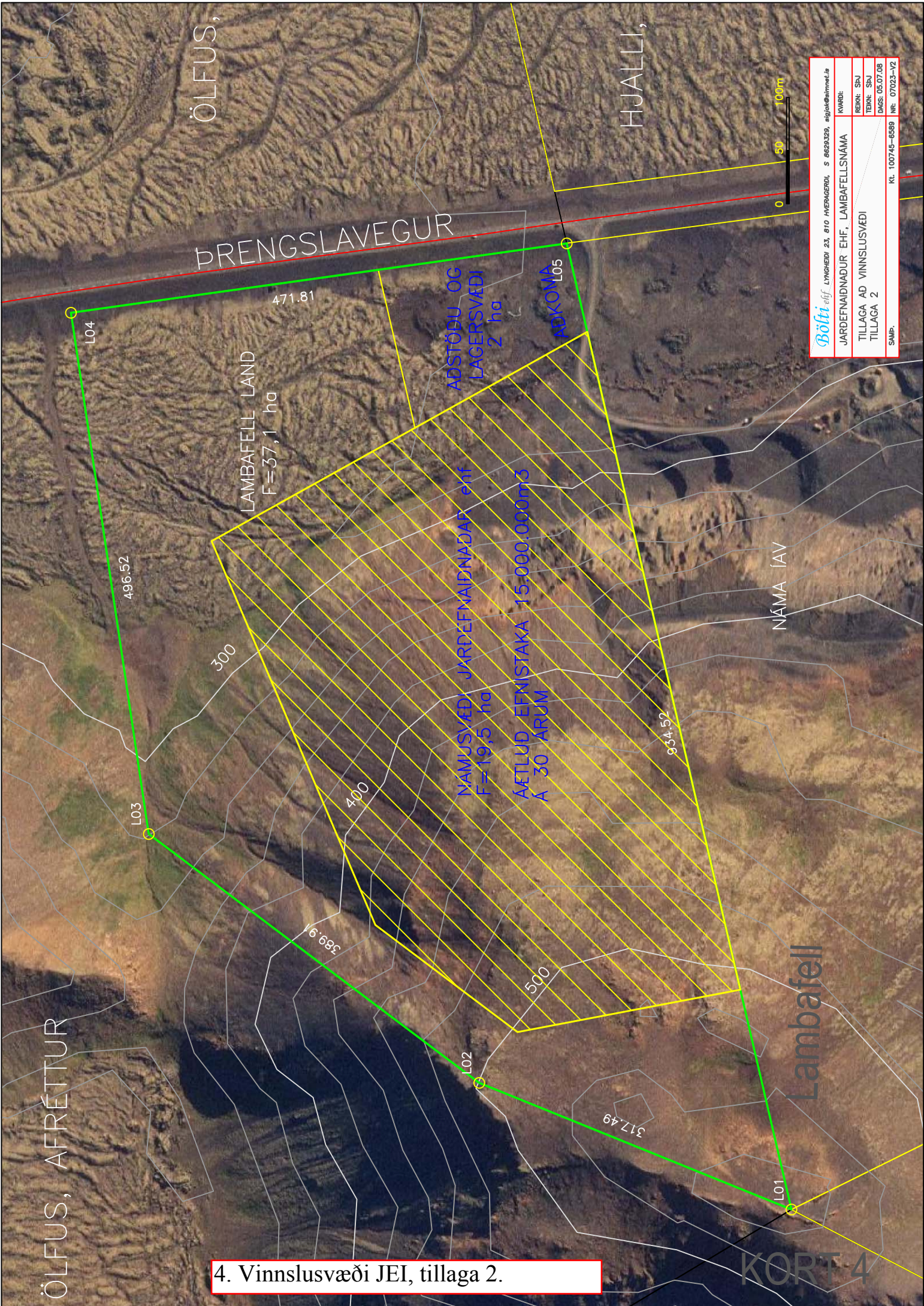
317.49

L01



Böfti ehf	LYNGHEIDI 23, 810 HVERAGERDI, S 8629329, siglask@innnet.is	KVAÐI:
JARÐEFNAIDNAÐUR EHF., LAMBAFELLSNÁMA		REKNI: 8SU
TILLAGA AD VINNUSLVÆÐI		TEKNI: 8SU
TILLAGA 1		DAGS: 16.07.08
SAMP:	Kl. 100745-6588	NR. 07023-V1

3. Vinnslusvæði JEI, tillaga 1.

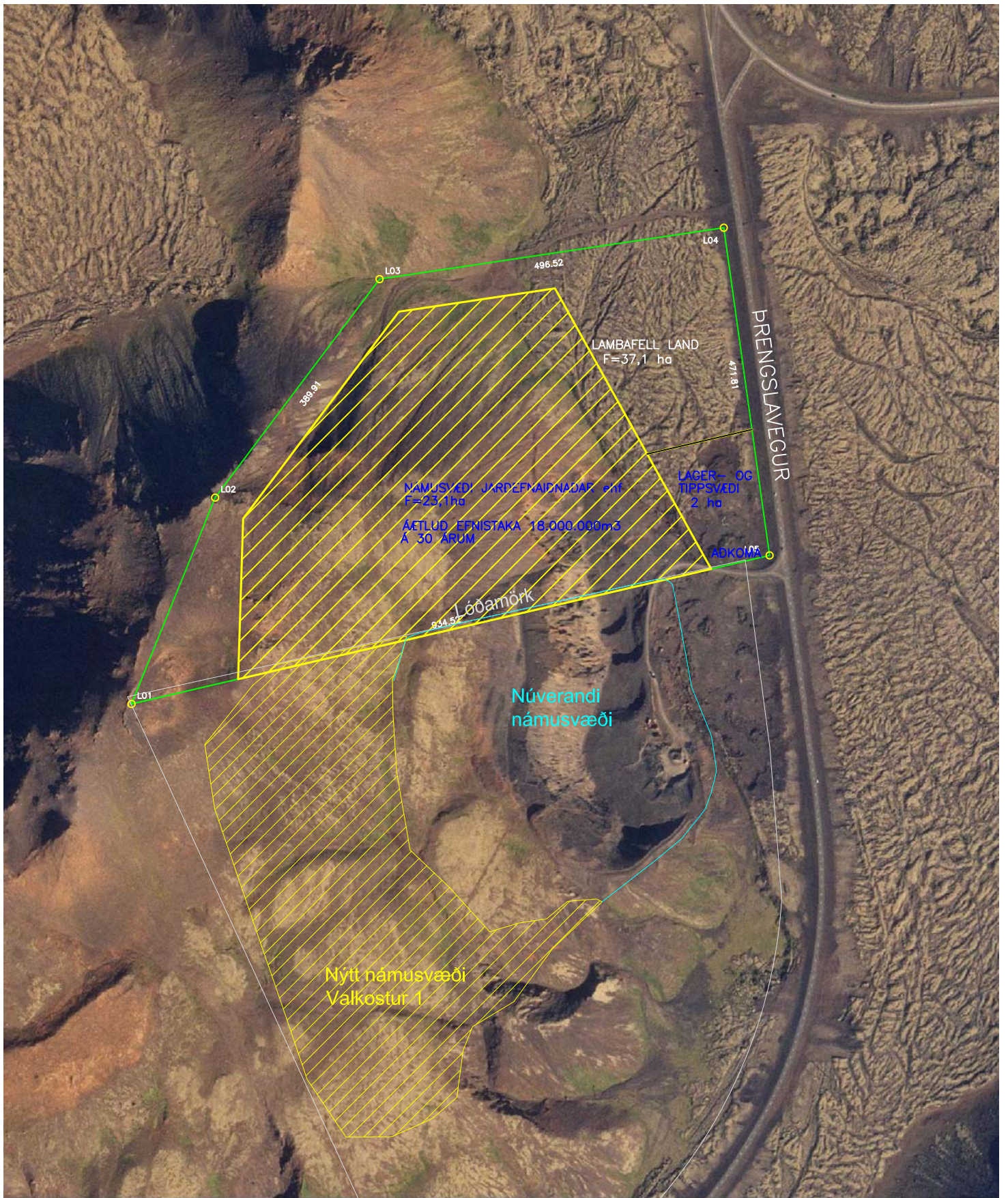


Böfkt ehf. LYNCHEDI 23, 810 HVERAGERDI, S 8629329, eigi@bimmeti.e

KVARNR:	JARDFERNAÐNAÐUR EHF, LAMBAFELLSNÁMA
REIÐI: SJU	TILLAGA AD VINNUSVÆÐI
TEIÐI: SJU	TILLAGA 2
DAGS: 05.07.08	
SMÞ.:	Kl. 100745-6889 Nfr. 07023-V2

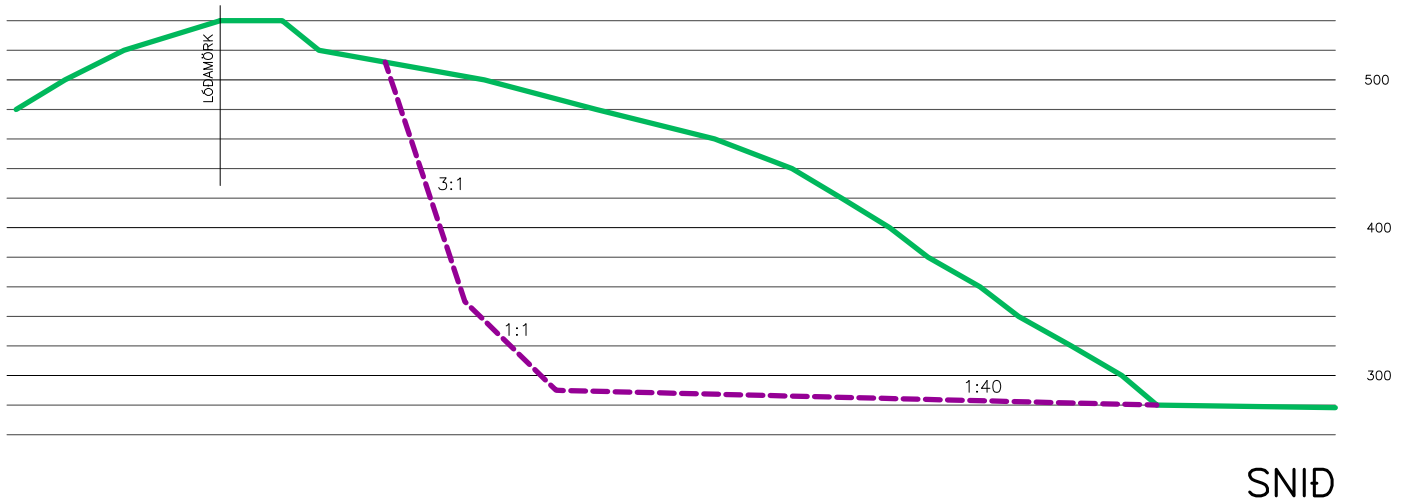
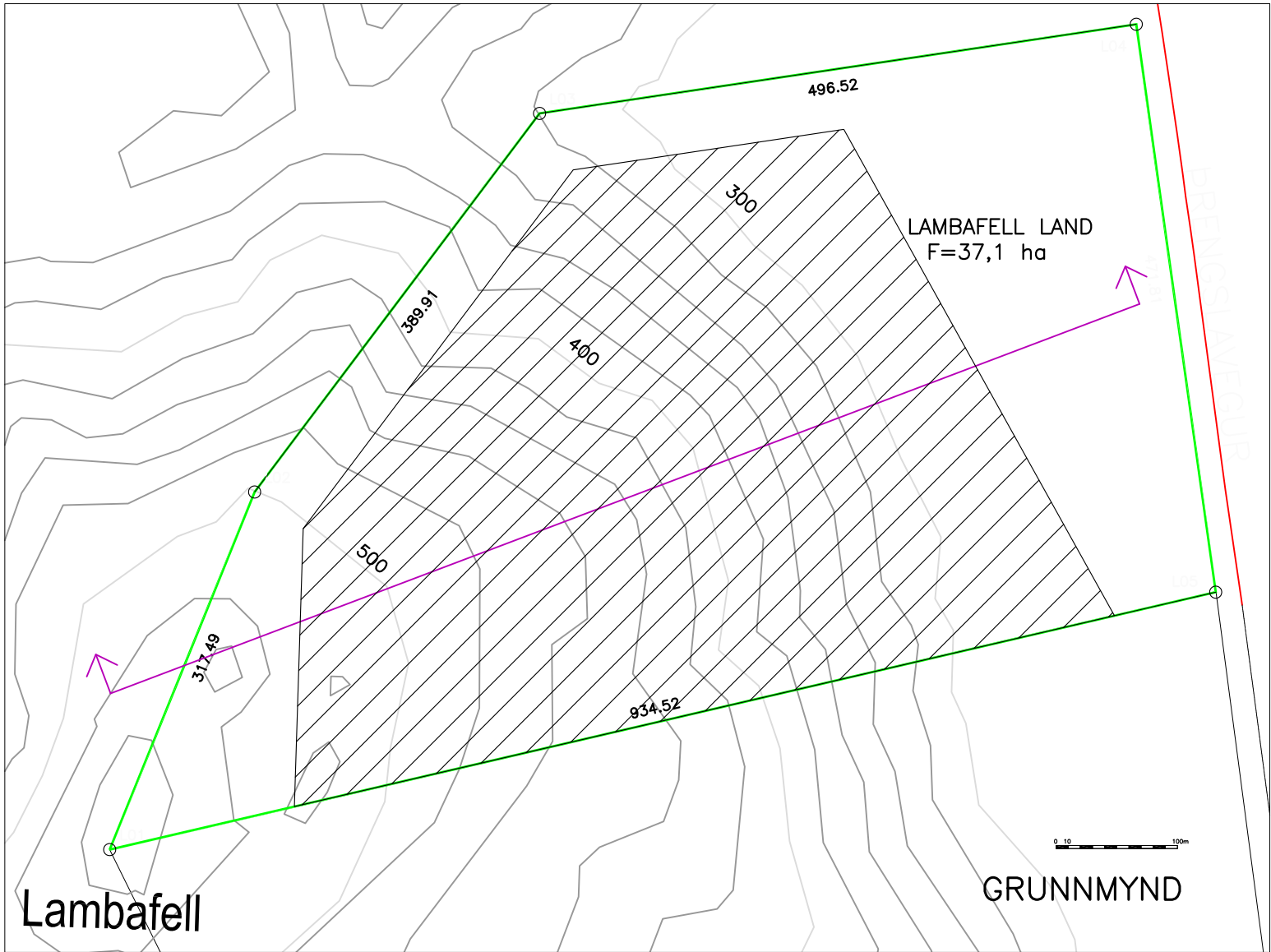
4. Vinnslusvæði JEI, tillaga 2.

KORT 4

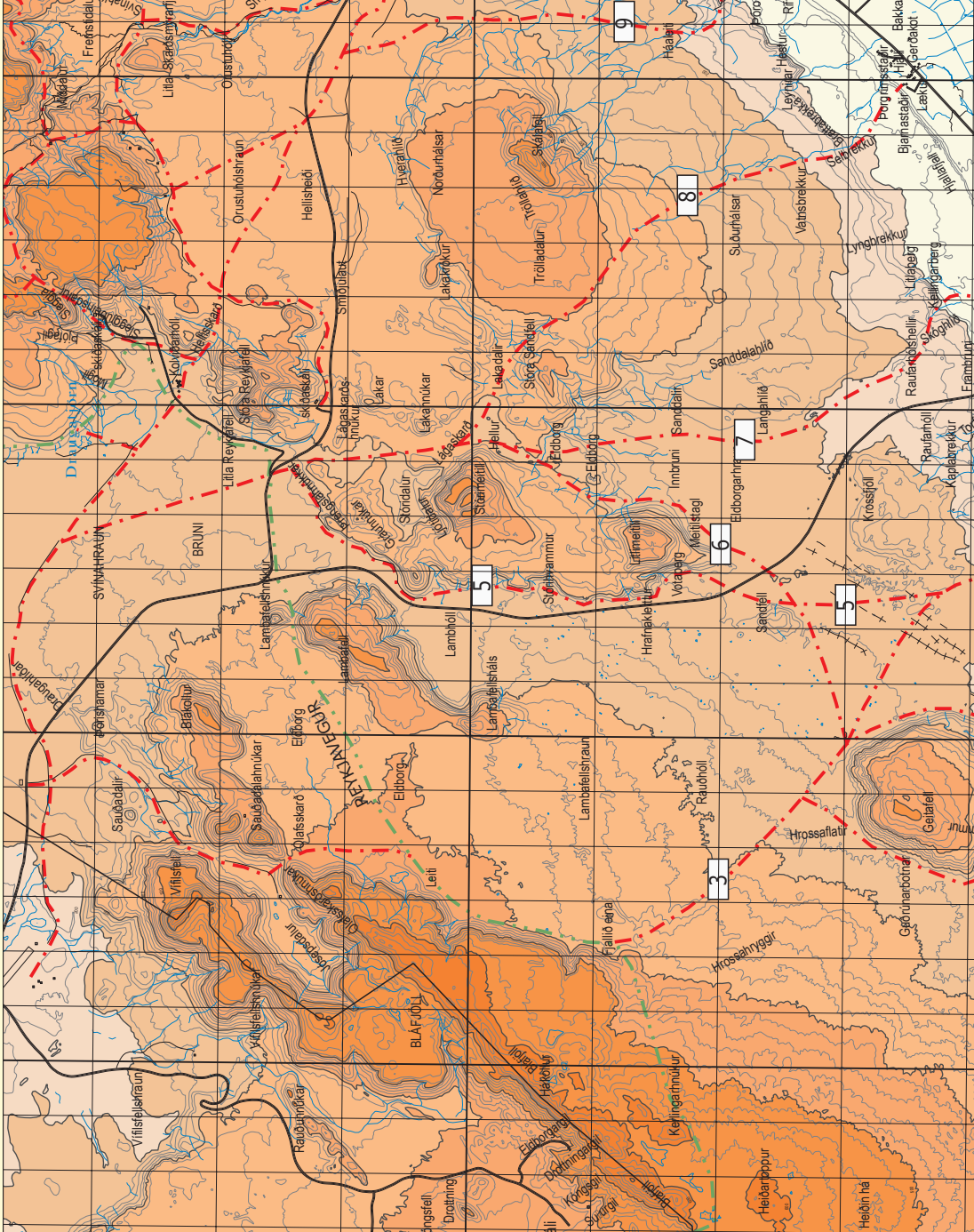


5. Vinnslusvæði JEI og Árvéla

Prengslavegur



6. SNID Í NÁMUSVÆÐI JEI



7. Hluti úr korti: Gönguleiðir við Þorlákshöfn. Verkfræðistofa Suðurlands ehf.

Eldborg undir Lambafelli - Svínahraun

Stærð: 15,1 km²

Sveitarfélag: Sveitarfélagið Ölfus

Umdæmi: Sýslumaðurinn á Selfossi

Náttúruminjaskrá: 739, 744, 746

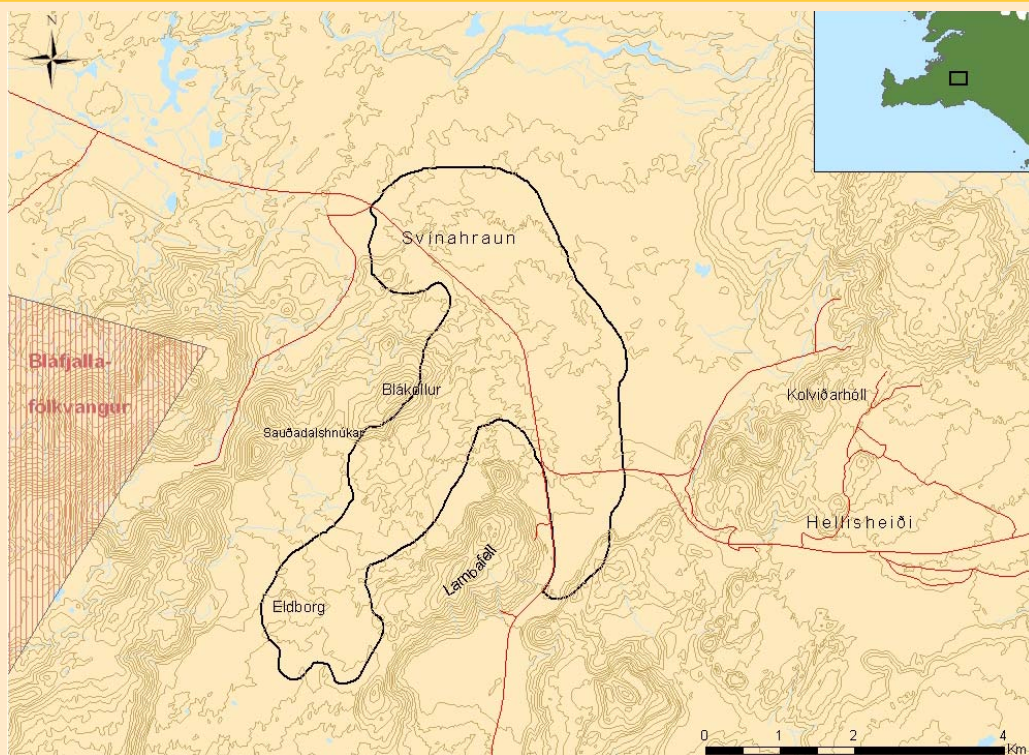
Verndartillaga: Náttúruvætti

Tillaga: Náttúrufræðistofnun Íslands¹ og Umhverfisstofnun²

Mörk:

Eldvörpin, hrauntraðirnar frá þeim, ásamt hrauninu umhverfis.

Mörk svæða eru sett fram með fyrirvara. Líta ber á þau sem hugmynd að mörkum sem nánar verður fjallað um við undirbúning friðlýsinga.



Svæðislýsing:

Formfagrar eldstöðvar frá sögulegum tíma, en hraunið og gosið tengjast sögu og trú þjóðarinnar. Talið er að hraunið hafi runnið í gosi árið 1000. Svæðið er í alfaraleið.

Í Leitarhrauni er hellirinn Arnarker og hefur Hellarannsóknafélag Íslands bætt aðgengi að honum.

Eignarhald:

Afréttur.

Núverandi landnotkun:

Beit, útivist.

Röskun, ógnir, úrbætur:

Einhver efnistaka hefur verið á svæðinu, bæði úr hrauni og gíg. Það sem helst ógnar svæðinu er frekari efnistaka, vegagerð og akstur utan vega.

Brýnt er að stöðva alla efnistöku á svæðinu og lagt er til að gert verði við skemmdir þær sem unnar hafa verið á Eldborg.



Ljósmynd: Við Eldborg. © Snævarr Guðmundsson

Athugasemdir:

Auðvelt væri að gera svæðið aðgengilegra en nú er og tengja saman jarðvísindi og sögu.

Þrengsli

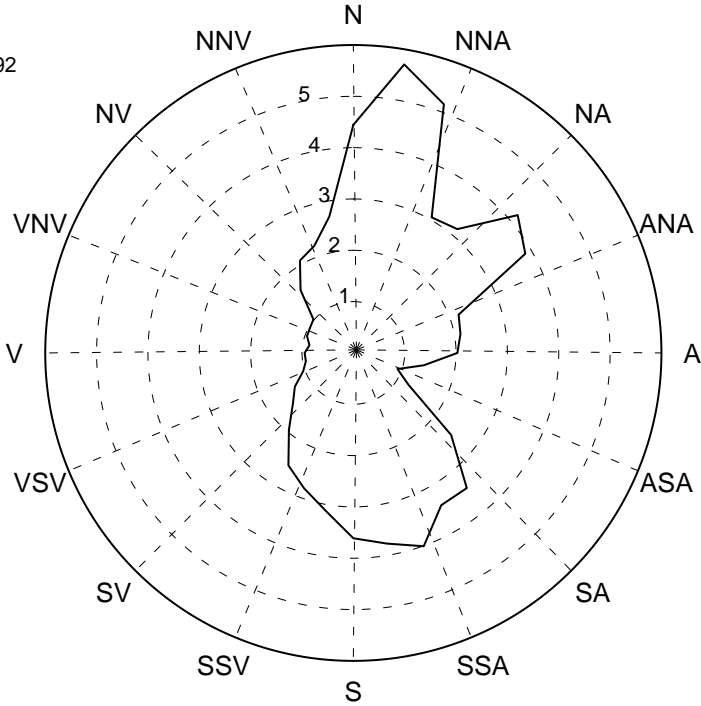
Tíðni vindátta (%), 16. sep. 1997 – 18. feb. 2008

Sjálfvirk stöð

Fjöldi athugana: 91092

Logn: 2%

Breytileg átt: 0%



Meðalvindhraði hvers vindáttar

(Fjöldi athugana í vindátt)

